

SHOP- UND MESSEKONZEPT

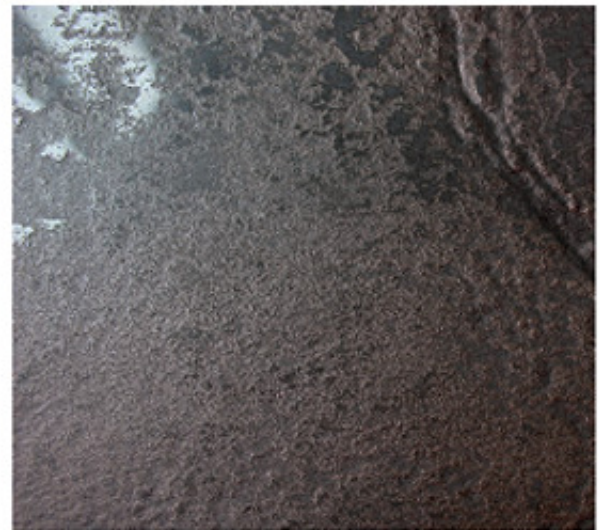
mit Trittsicherheitsfliesen von Agrob Buchtal
with slip-resistant tiles by Agrob Buchtal

Architekt | Architect: Birgit Hansen, Köln



Foto: Agrob Buchtal

Die Staffelung steht für verschiedene Anforderungskategorien. | The graduation stands for the different requirement categories.



Serie Emotion mit der Oberfläche Rocks | Emotion series with Rocks surface

Agrob Buchtal ging mit der Entwicklung und Präsentation der neuen, modularen Trittsicherheitsfliesen-Serie Emotion ungewöhnliche Wege. So waren von Beginn an fünf Architekten und Innenarchitekten durch Workshops bei der Produktentwicklung mit eingespannt und entwerfen im Anschluss jeweils ein Anwendungsbeispiel, welches das eher trockene Thema der Trittsicherheit für Architektenkollegen ansprechend präsentieren sollte. Neben Iris Andernach von andernach und partner, Anette Büsing von solonero creative services, Architekt Guido Körkel sowie Sylvia Leydecker von 100% interior war auch die Innenarchitektin Birgit Hansen mit eingebunden. Betraut mit der Entwicklung eines Shop-Anwendungsbeispiels stellte sie die haltgebende Eigenschaft der Fliese räumlich in Bezug zu Wander- und Bergschuhen. Drei verschiedene, stilisierte, einem Scherenschnitt ähnelnde Gebirgsketten - Flachland, Mittelgebirge und Hochgebirge - greifen die unterschiedlichen Anforderungskategorien für die Schuhe auf und zeigen zugleich verschiedene Fliesenformate und Oberflächen. So bekommt der Kunde eine Idee vom Spektrum der Serie, die neben Boden- und Wandfliesen auch Dekorfliesen in mehreren aufeinander abgestimmten Farben, Oberflächen sowie Formaten umfasst. Die indirekte Beleuchtung zwischen den Bergketten hebt die Strukturen der Fliesenoberflächen hervor. ds

□ Agrob Buchtal has struck out into a new direction with the development and the presentation of the innovative modular series of Emotion slip-resistant tiles. From the beginning, five architects and interior architects were involved in the product development on the occasion of workshops and each of them afterwards designed an application example which is to attractively present the rather dry subject of slip resistance to their fellow architects. In addition to Iris Andernach of andernach und partner, Anette Büsing of solonero creative services, architect Guido Körkel as well as Sylvia Leydecker of 100% interior, interior architect Birgit Hansen also participated. In charge of the development of an example for the installation in shops, she put the slip-resistant quality of the tile into a spatial relationship with hiking- and mountaineering boots. Three different stylized mountain chains looking like silhouettes - lowland, lower mountain range and high mountains - represent the various requirement categories for the boots and, at the same time, show different tile formats and surfaces. This gives the customer an idea of the range of the series which, in addition to wall- and floor tiles also includes décor tiles in several coordinated colours, with various surfaces as well as formats.

www.agrob-buchtal.de | www.hansen-innenarchitektur.de